



Beethovenstraße 2a, 08525 Plauen / Preißelpöhl

## 3 Zimmer Wohnung mit Einbauküche und Balkon in Preißelpöhl

Vom Flur aus betreten Sie das Schlafzimmer und den Wohnbereich. Die Küche und das Kinderzimmer betreten Sie vom großzügigen Wohnbereich aus. Auch der Balkon ist vom Wohnzimmer aus erreichbar. Dieser geht nach hinten raus. Ihr Bad verfügt über eine Badewanne, einen Doppelwaschplatz und ein Fenster. Auch die Waschmaschine findet hier ihren Platz. In den Wohnbereichen ist neues modernes Vinyl verlegt. Das Bad und die Küche sind gefliest. Die Einbauküche ist im Mietpreis bereits enthalten. Auf halber Treppe steht Ihnen noch eine kleine...

### Kosten

Grundmiete	429,00 €
Nebenkosten	195,00 €
Miete inkl. Heizkosten	624,00 €
Kautions	858,00 €

### Informationen

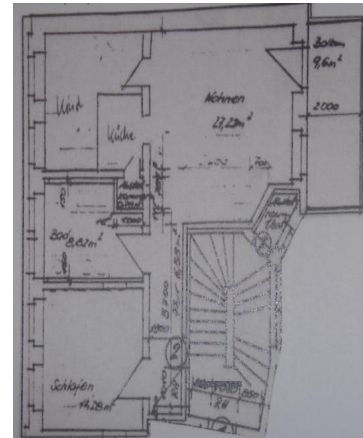
Fläche	78,00 m <sup>2</sup>
Zimmer	3
Etage	2. OG

### Ausstattung

Wanne	ja
-------	----

### Energieausweis

Dieses Gebäude steht unter Denkmalschutz. Ein Energieausweis steht in diesem Fall nicht zur Verfügung.



Für die Richtigkeit und Vollständigkeit der Angaben zur Wohnung übernehmen wir keine Haftung, da wir diese Angaben vom Eigentümer übernommen haben. Einen Zwischenverkauf behalten wir uns vor.

Stand vom 08.09.2024

ImmobilienService Plauen GmbH, Bahnhofstr. 65, 08523 Plauen

Kontakt: Tel.: 03741 - 703 0, E-Mail: [post@isp-plauen.de](mailto:post@isp-plauen.de), Exposénummer: Estate.152