



Wettinstraße 65, 08525 Plauen / Preißeppühl

## vermieten oder einziehen....leerstehende 2 Zimmer Dachgeschoss Wohnung in der Wettinstraße

Helle 2 Zimmer Wohnung im Dachgeschoss eines gepflegten Mehrfamilienhauses. Vom Flur aus erreichen Sie alle Zimmer Ihrer neuen Wohnung, bis auf das Schlafzimmer, dieses betreten Sie vom Wohnzimmer aus. Das Bad ist innenliegend und verfügt über eine Badewanne. Auch die Waschmaschine hat hier ihren Platz. Flur, Küche und Bad sind gefliest. In den anderen Räumen ist Laminat verlegt. Auf halber Treppe befindet sich noch eine Abstellkammer. Die besten Eindrücke von der Immobilie gewinnen Sie bei einer Besichtigung. Sehr gerne laden wir Sie hierzu...

### Kosten

Kaufpreis	32.000,00 €
Courtage	2975,- € incl. MwSt.

### Informationen

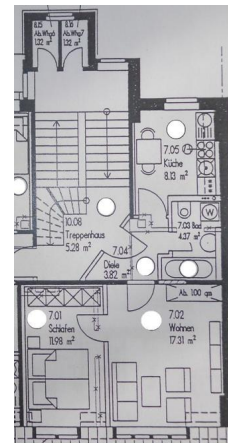
Fläche	46,00 m <sup>2</sup>
Zimmer	2
Etage	EG

### Ausstattung

Die vollständige Ausstattung finden Sie in unserem Lang-Exposé.

### Energieausweis

Dieses Gebäude steht unter Denkmalschutz. Ein Energieausweis steht in diesem Fall nicht zur Verfügung.



Für die Richtigkeit und Vollständigkeit der Angaben zur Wohnung übernehmen wir keine Haftung, da wir diese Angaben vom Eigentümer übernommen haben. Einen Zwischenverkauf behalten wir uns vor.

Stand vom 21.11.2024

ImmobilienService Plauen GmbH, Bahnhofstr. 65, 08523 Plauen

Kontakt: Tel.: 03741 - 703 0, E-Mail: [post@isp-plauen.de](mailto:post@isp-plauen.de), Exponummer: VK Kany