

## Kapitalanleger oder Eigennutzer aufgepasst! Stadtparknähe...Schöne 1 Zimmer Wohnung mit Singleküche, Balkon und Aufzug

Zum Verkauf steht hier eine Single Wohnung am Streitsberg. Die Fenster der gesamten Wohnung verfügen über Außenjalousien. Auch eine Singleküche gehört zur Ausstattung. Im Wohn,- und Schlafraum ist Laminat in Buche Optik verlegt. Das Bad ist gefliest und verfügt über eine Dusche. Es ist innenliegend. Vom Balkon aus haben Sie eine tollen Blick Richtung Stadt. Bitte beachten Sie, dass es keine Stellmöglichkeit für eine Waschmaschine gibt. Das Objekt verfügt über einen Waschsalon mit 3 Münzwaschmaschinen. Bei einer Besichtigung können Sie sich...

### Kosten

Kaufpreis	29.000,00 €
Courtage	2975,00 € incl. MwSt.

### Informationen

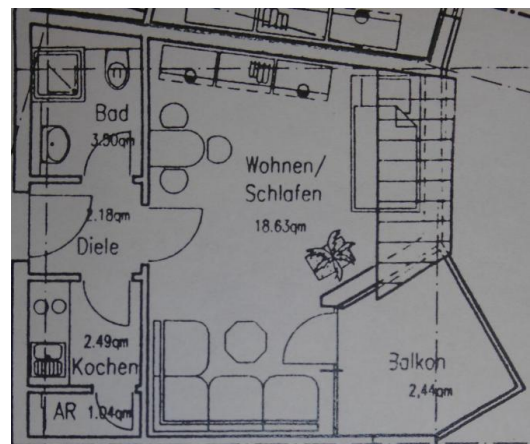
Fläche	29,83 m <sup>2</sup>
Zimmer	1
Etage	2. OG

### Ausstattung

Die vollständige Ausstattung finden Sie in unserem Lang-Exposé.

### Energieausweis

Ausweisart	Verbrauchsausweis
Energiekennwert	131,49 kWh/(m <sup>2</sup> *a)
Energieklasse	E
Energieträger	Gas
Heizungsart	Zentralheizung
Baujahr	1994
Energieverbrauch enthält Warmwasser.	



Für die Richtigkeit und Vollständigkeit der Angaben zur Wohnung übernehmen wir keine Haftung, da wir diese Angaben vom Eigentümer übernommen haben. Einen Zwischenverkauf behalten wir uns vor.

Stand vom 21.11.2024

ImmobilienService Plauen GmbH, Bahnhofstr. 65, 08523 Plauen

Kontakt: Tel.: 03741 - 703 0, E-Mail: [post@isp-plauen.de](mailto:post@isp-plauen.de), Exponummer: A29 Verkauf